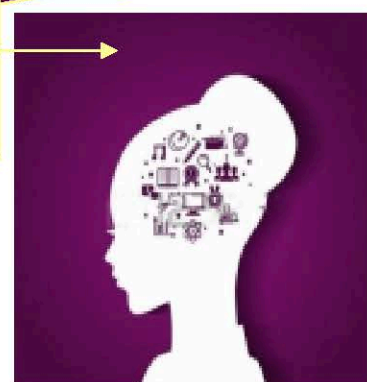


La inclusión financiera, herramientas y estrategias para eliminar la discriminación múltiple de las mujeres rurales



El dinero es un lenguaje, es necesario aprender este lenguaje para afianzar en el empoderamiento de las mujeres rurales



*La inclusión financiera,
herramientas y estrategias para
eliminar la discriminación
múltiple de las mujeres rurales*



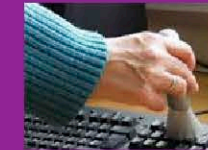
El dinero es un lenguaje, es necesario aprender este lenguaje para afianzar en el empoderamiento de las mujeres rurales



El programa busca Implementar un proyecto integral –de sensibilización, información y formación- que contribuya a eliminar la brecha digital de género, potenciando en las mujeres rurales mayores de 45 años el acceso a la tecnología y la inclusión financiera:

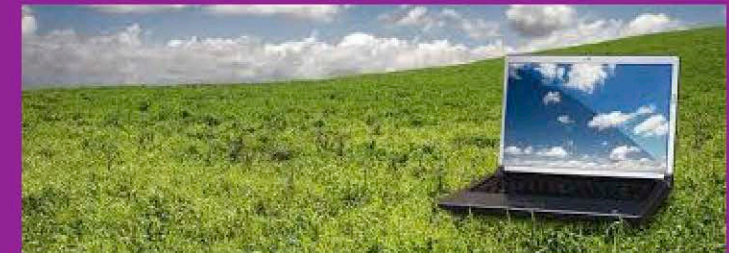
- 1.- Conseguir la alfabetización digital para que las mujeres rurales se conviertan en agentes activos de su propio proceso de e-inclusión y su contribución al desarrollo económico-social de su entorno de vida
- 2.- Potenciar la independencia financiera de las mujeres en el medio rural contribuyendo a paliar situaciones lesivas como son las de violencia de género que se agravan con la dependencia económica al cónyuge o pareja
- 3.- Facilitar, formar y dar acceso al conocimiento de las tecnologías necesarias para la inclusión financiera de las mujeres rurales
- 4.- Incorporar a las mujeres rurales excluidas del sistema financiero, otorgándoles el derecho real y operativo de acceder a un conjunto de servicios financieros básicos: uso de los medios de pago electrónicos, administración de bienes y operatividad dineraria
- 5.- Revertir el retraso que aprecia en el medio rural en materia de acceso a instrumentos más eficientes, de mayor fiabilidad, más actuales e innovadores y menos costosos en tiempo y dinero.
- 6.- Favorecer que las mujeres en el medio rural utilicen los servicios financieros, en particular en lo que respecta al uso de los medios de pago electrónicos, administración de bienes y operatividad dineraria.

Tú puedes hacer mucho más que esto



Abriéndote un nuevo camino.....

Si quieres si puedes



El Programa contempla actuaciones en las localidades rurales de:

- Ciudad Real: Campo de Criptana
- Guadalajara: Alovera
- Albacete: Bonete
- Cuenca: San Lorenzo de la Parrilla
- Toledo: Villanueva de Alcardete.